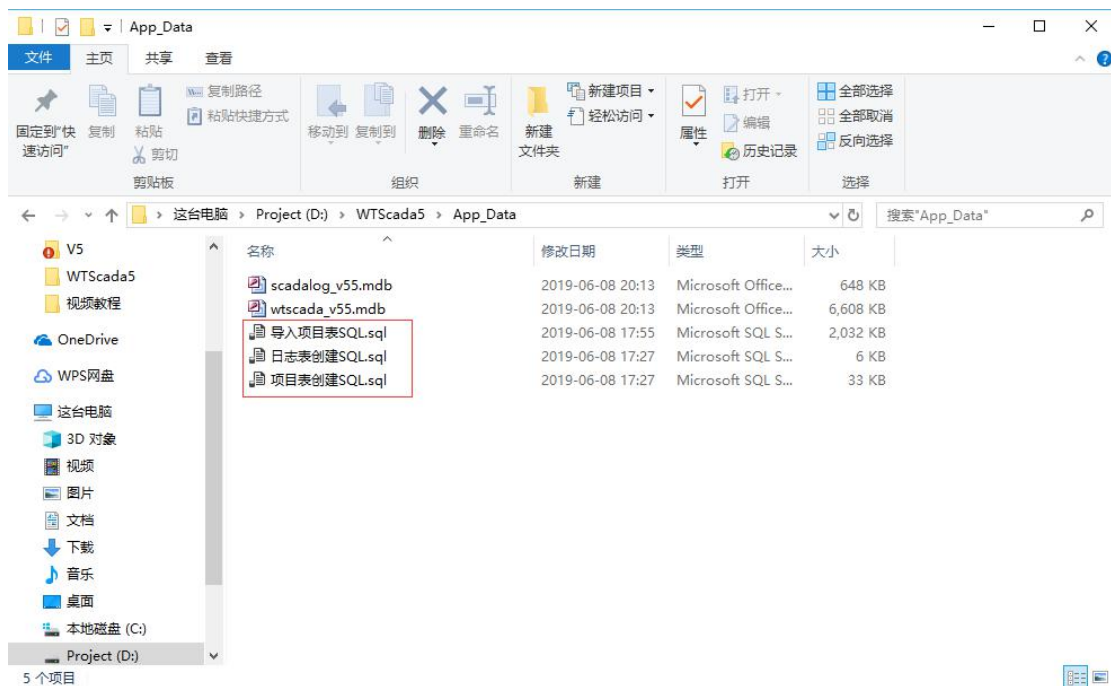


使用 SQLServer 数据库配置教程

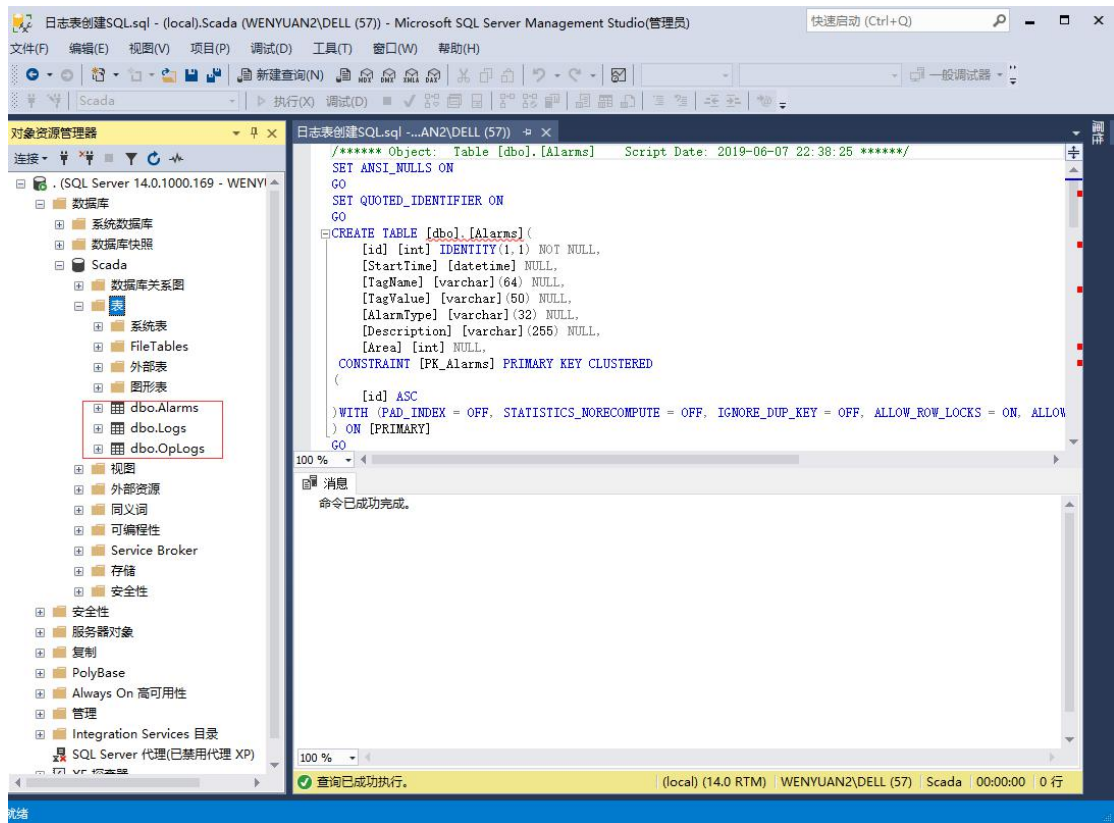
WTScada HTML5 从 v5.5 版本开始提供 SQLServer 或者 SQLExpress 数据库用于项目存储和日志存储支持，默认使用 Access 数据库作为项目存储和日志记录数据库，数据库最低版本要求为 2008。

在 App_Data 目录下有 3 个 SQL 文件，可以用于数据库表的生成和默认项目文件导入。

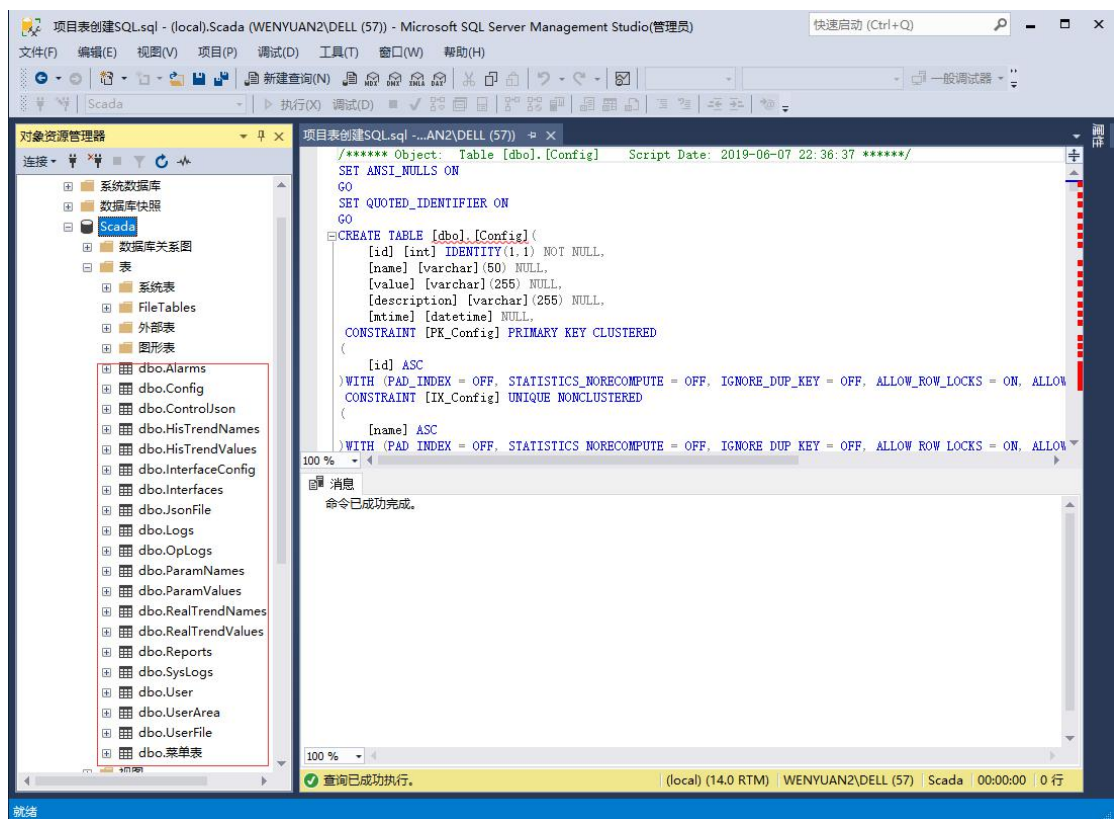


日志库和项目库可以独立配置，因此可以采用项目库仍然使用 Access，日志库使用 SQLServer。

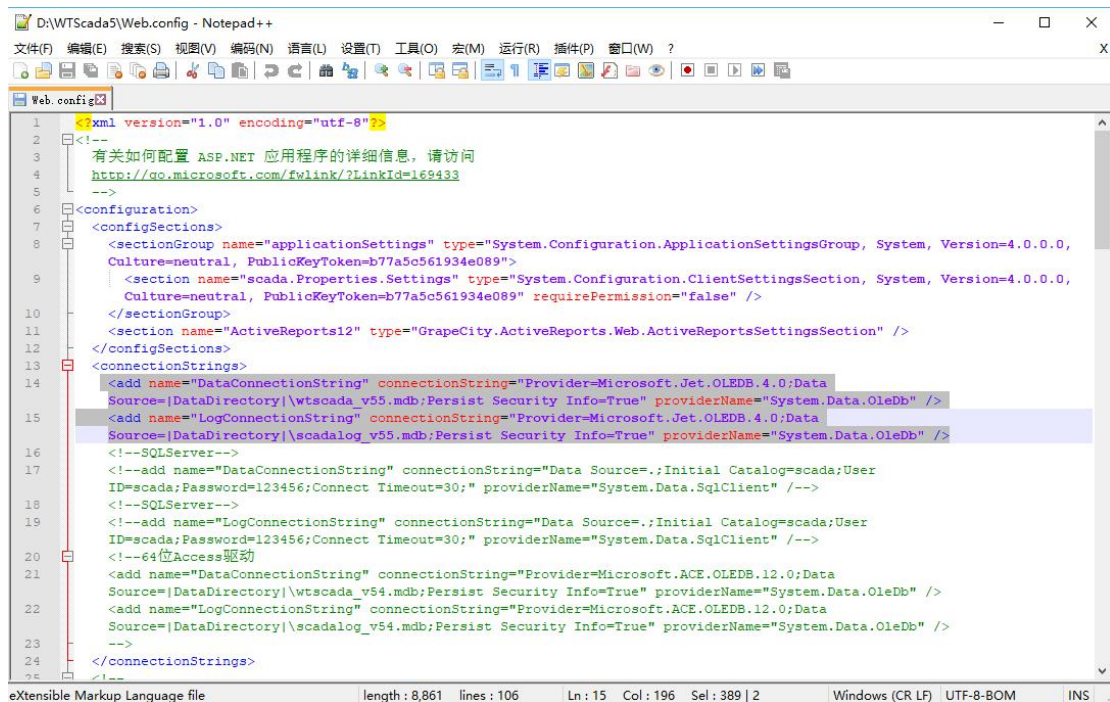
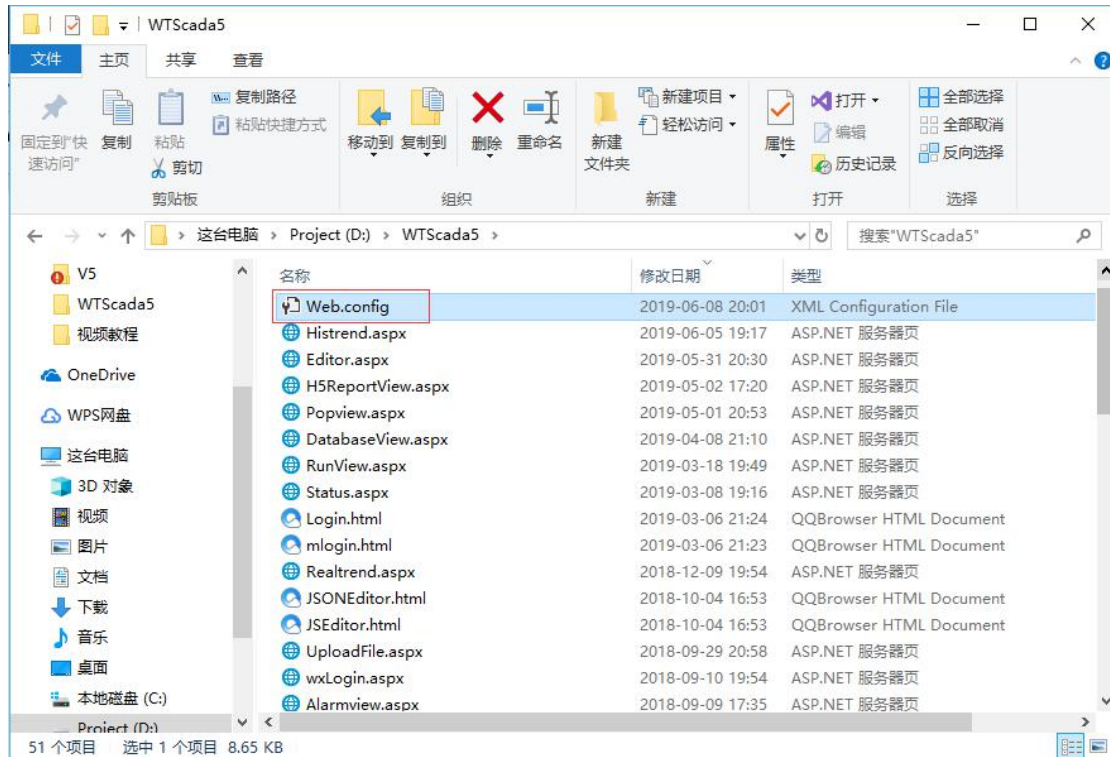
启动 SQLServer 管理工具，创建或者选择一个数据库
打开“日志表创建 SQL.sql”，运行后完成日志表创建。



打开“项目表创建 SQL.sql”，运行后完成项目表创建。



用文本编辑器打开 Web.Config 文件修改数据库连接



默认的配置见上图

```
<?xml version="1.0" encoding="utf-8"?>
<!--
有关如何配置 ASP.NET 应用程序的详细信息, 请访问
http://go.microsoft.com/fwlink/?LinkId=169433
-->
<configuration>
  <configSections>
    <sectionGroup name="applicationSettings" type="System.Configuration.ApplicationSettingsGroup, System, Version=4.0.0.0, Culture=neutral, PublicKeyToken=b77a5c561934e089">
      <section name="scada.Properties.Settings" type="System.Configuration.ClientSettingsSection, System, Version=4.0.0.0, Culture=neutral, PublicKeyToken=b77a5c561934e089" requirePermission="false" />
    </sectionGroup>
    <section name="ActiveReports12" type="GrapeCity.ActiveReports.Web.ActiveReportsSettingsSection" />
  </configSections>
  <connectionStrings>
    <!--add name="DataConnectionString" connectionString="Provider=Microsoft.Jet.OLEDB.4.0;Data Source=|DataDirectory|\wtscada_v55.mdb;Persist Security Info=True" providerName="System.Data.OleDb" /-->
    <!--add name="LogConnectionString" connectionString="Provider=Microsoft.Jet.OLEDB.4.0;Data Source=|DataDirectory|\scadalog_v55.mdb;Persist Security Info=True" providerName="System.Data.OleDb" /-->
    <!--SQLServer-->
    <add name="DataConnectionString" connectionString="Data Source=.;Initial Catalog=scada;User ID=scada;Password=123456;Connect Timeout=30;" providerName="System.Data.SqlClient" />
    <!--SQLServer-->
    <add name="LogConnectionString" connectionString="Data Source=.;Initial Catalog=scada;User ID=scada;Password=123456;Connect Timeout=30;" providerName="System.Data.SqlClient" />
    <!--64位Access驱动
    <add name="DataConnectionString" connectionString="Provider=Microsoft.ACE.OLEDB.12.0;Data Source=|DataDirectory|\wtscada_v54.mdb;Persist Security Info=True" providerName="System.Data.OleDb" />
    <add name="LogConnectionString" connectionString="Provider=Microsoft.ACE.OLEDB.12.0;Data Source=|DataDirectory|\scadalog_v54.mdb;Persist Security Info=True" providerName="System.Data.OleDb" />
    -->
  </connectionStrings>
</configuration>
```

SQLServer 配置见上图, 根据需要修改数据库连接字符串, 保存后启动 Scada。

如果两个连接都使用 SQLServer, IIS 应用程序池配置就不需要配置强制 32 模式了, Scada 网站将使用根据操作系统版本自动选择 32 位或者 64 位方式启动。