

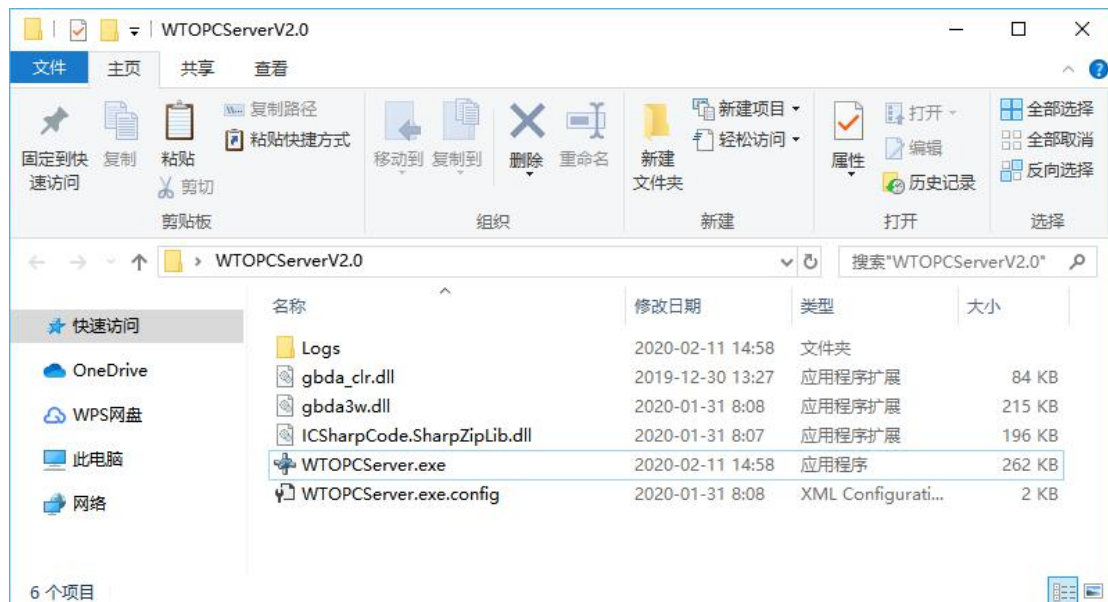
WTOPCServer 使用手册

1、软件用途

WTOPCServer 软件是 1 个 OPCDA 服务器程序，可以通过 TCP 通讯从 OPCLink 软件或者 FScada、WTGateway 的 TCP 服务接口获取实时数据，提供本地的 OPC 服务器功能。

运行环境:WindowXp SP3 及后续版本，安装 dotNet4.0 或更高版本，安装 opcdac (x86) 组件包，安装 vc2012 x86 版本。

2、软件目录



WTOPCServer.exe 是执行程序，Logs 目录存储系统日志，配置文件 config.xml 存储在根目录下。

3、软件配置

服务器参数设置

名称: Top1

主地址: 127.0.0.1

主端口: 8000

副地址: 127.0.0.1

副端口: 8000

用户名: admin

密码: ****

刷新: 500 ms

超时: 3000 ms

重试: 3 次

只读 启用

服务功能设置

TCPServer端口: 5000 启用

用户名: admin

密码: ****

更新频率: 1000 ms

只读

OPCLink 服务设置

WTOPCNetLink

文件(F) 设置(S) 帮助(H)

模拟 数字 其它 好点 坏点 筛选: * 重新启动

本地标签名称	类型	当前值	时间	状态	OPC标签名称	单位	只读
FLOAT1	Single	150	2020-2-12 19:02:04	192	数据类型示例.16 位设...		False
FLOAT2	Single	150	2020-2-12 19:02:04	192	数据类型示例.16 位设...		False
FLOAT3	Single	150	2020-2-12 19:02:04	192	数据类型示例.16 位设...		False
FLOAT4	Single	150	2020-2-12 19:02:04	192	数据类型示例.16 位设...		False
LONG1	Int32	120	2020-2-12 19:02:04	192	数据类型示例.16 位设...		False
LONG2	Int32	120	2020-2-12 19:02:04	192	数据类型示例.16 位设...		False
LONG3	Int32	120	2020-2-12 19:02:04	192	数据类型示例.16 位设...		False
LONG4	Int32	120	2020-2-12 19:02:04	192	数据类型示例.16 位设...		False

时间	内容
2020-02-12 19:00:06	OPCLink软件启动
2020-02-12 19:00:06	OPCNetLink启动运行
2020-02-12 19:00:06	Kepware.KEPServerEX.V6连接成功
2020-02-12 19:00:06	Group1订阅组创建成功,8个变量
2020-02-12 19:00:15	TCPServer启动成功在端口:8000
2020-02-12 19:00:15	服务器功能1小时后停止运行

8 个标签 TCPServer:0个连接

OPCLink 已经在 8000 端口启用了 TCP 服务

2) 添加通讯组

通讯组设置

组名称: group1

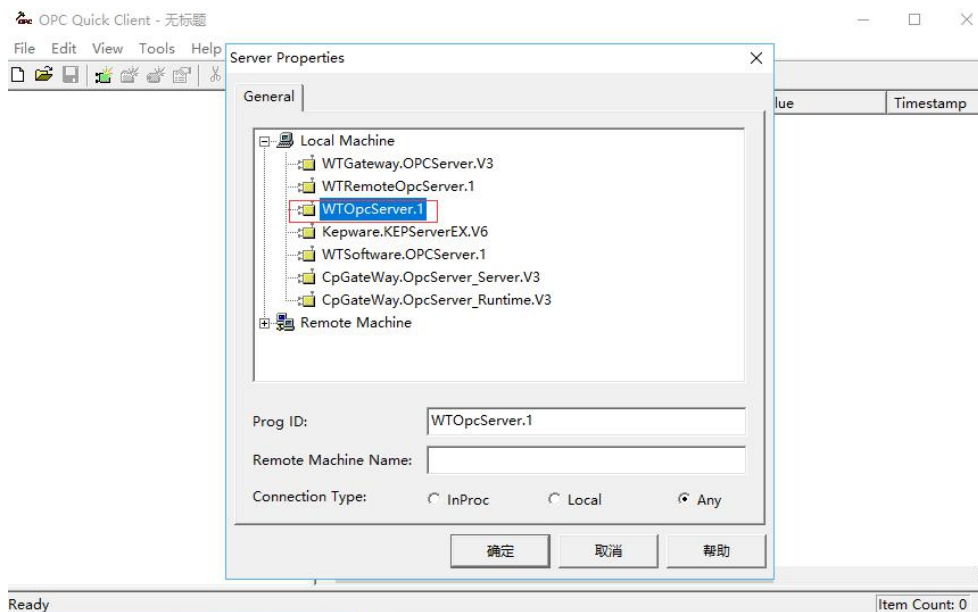
启用



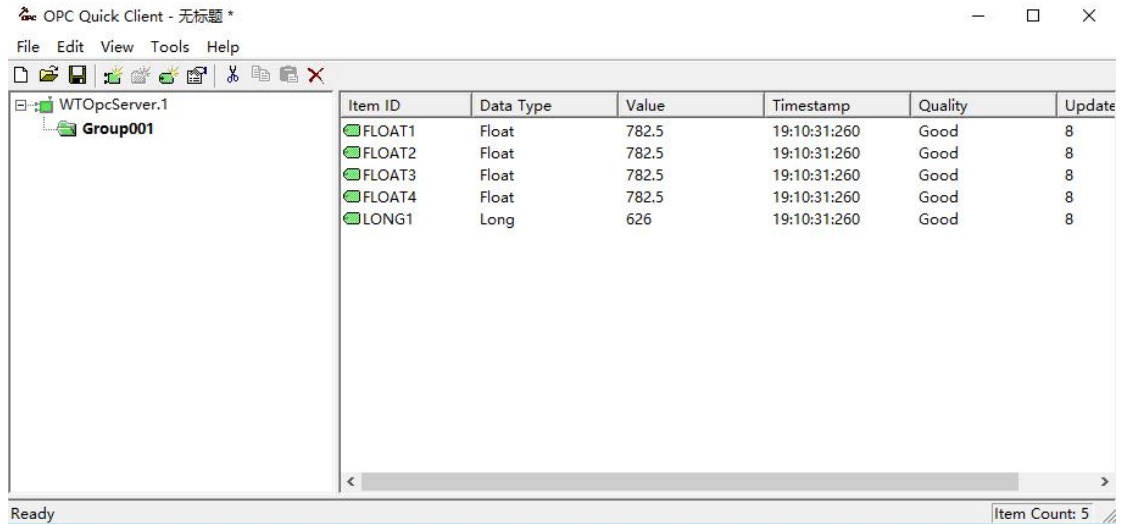
可以在线添加变量，软件启动运行后在线添加的变量可以被 OPCClient 直接找到，不需要重新启动 OPC 服务器或者客户端软件。

4、保存关闭 WTOPCServer

运行 OPC 客户端工具软件，连接 WTOPCServer



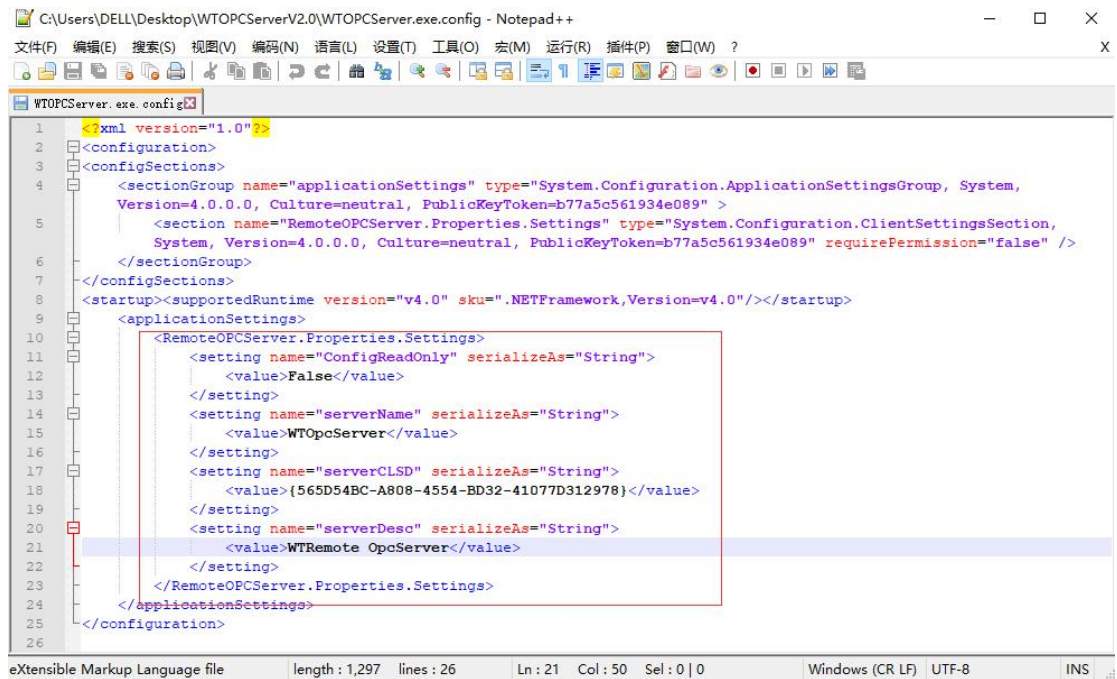
可以看到 WTOPCServer 自动启动，最小化在任务图标上



注意:手动运行 WTOPCServer 直接进入配置模式,需要点击菜单的“启动”才会启动 OPCServer 服务,被 OPCClient 启动时自动运行。

5、OPCServer 的注册信息修改

OPC 服务器的注册信息可以通过 WTOPCServer.exe.config 文件进行修改



常州文庭软件有限公司

<http://www.wtscada.com>

2020.2.12